



國立屏東科技大學
綠建材技術服務中心

Technical Service Center of Green Building Material
National Pingtung University of Science and Technology

樓板表面材衝擊音降低量性能

試驗報告

試驗日期：2019-04-24

試件名稱： 默泥黑橡膠制音墊5 mm+木質地板
委託單位： 博宇德工程股份有限公司
報告編號： C-1904-09
試驗標準： CNS 15160-8 : 2009
宣告標準： CNS 8465-2 : 2007

- 上述試件經本中心實驗室試驗，報告含封面附頁共 8 頁。
- 使用本報告時須整份使用，分離使用無效，不得任意摘錄。
- 本試驗報告僅對委託單位所送之試驗試件負責。
- 本報告僅供參考，不得作為商業廣告或訴訟之用。
- 試件名稱、試件說明、送樣人資料係由委託單位提供。
- 「國立屏東科技大學綠建材技術服務中心」稱謂，不得在任何廣告、傳單或產品宣傳文件上使用。
- 以下是唯一被授權使用文字：「所標示性能是由國立屏東科技大學綠建材技術服務中心依CNS 15160-8 : 2009進行量測及CNS 8465-2 : 2007宣告所得」。



綠建材技術服務中心主任 林芳銘

綠建材技術服務中心主任

2019-07-02



試驗報告

一、試驗單位

- 1.1 實驗室名稱：國立屏東科技大學 綠建材技術服務中心
- 1.2 實驗室地址：屏東縣內埔鄉學府路1號
- 1.3 實驗室電話：08-703202#8367
- 1.4 實驗室室容積：R1(聲源室)75.0 m³，R2(受音室)115.0 m³

二、委託單位與試件說明

- 2.1 委託單位/委託人：博宇德工程股份有限公司/詹德威
- 2.2 營利事業統一編號：53202103
- 2.3 聯絡電話：0982481545
- 2.4 聯絡地址：台北市大安區復興南路一段201號10樓
- 2.5 試件尺寸：試件長度為3600 mm，寬度為3000 mm
- 2.6 試件厚度：16.61 mm—含默泥黑橡膠制音墊(5 mm)查核厚度4.97mm、櫻花牌貼皮木地板查核厚度11.64 mm
- 2.7 單位面積重：4.01 kg/m²—含默泥黑橡膠制音墊(5 mm)2.61 kg/m²、櫻花牌貼皮木地板1.40 kg/m²
- 2.8 試件描述：試件從上而下由默泥黑橡膠制音墊(5 mm)1層、櫻花牌貼皮木地板1層所組成。(以上資訊由委託單位提供)
- 2.9 試件組裝單位：博宇德工程股份有限公司
- 2.10 試件組裝說明：於實驗室基準樓板上依序鋪設①默泥黑橡膠制音墊(5 mm)1層、②櫻花牌貼皮木地板1層。(以上資訊由委託單位提供)





試驗報告

三、試驗流程相關資訊

3.1 試件收件 / 安裝日期：2019-04-25¹

3.2 試驗日期：2019-04-25

3.3 乾燥時間：此試件無須乾燥

3.4 R2迴響室溫度/濕度：24°C / 70%

3.5 實驗室試驗量測用儀器表

項次	設備名稱	廠牌/型號	量測範圍	數量
1	1/2吋隨機麥克風	ACO/Type 7146	100 Hz-5000 Hz	1
2	1/2吋隨機麥克風	ACO/Type 7146	100 Hz-5000 Hz	1
3	校正器	RION/NC-73	1000 Hz：94±0.1 dB	1
4	頻譜分析儀	Sinus SoundBook MK2	100 Hz-5000 Hz	1

綠建材技術服務中心
馬奇



試驗報告

四、試驗設備配置

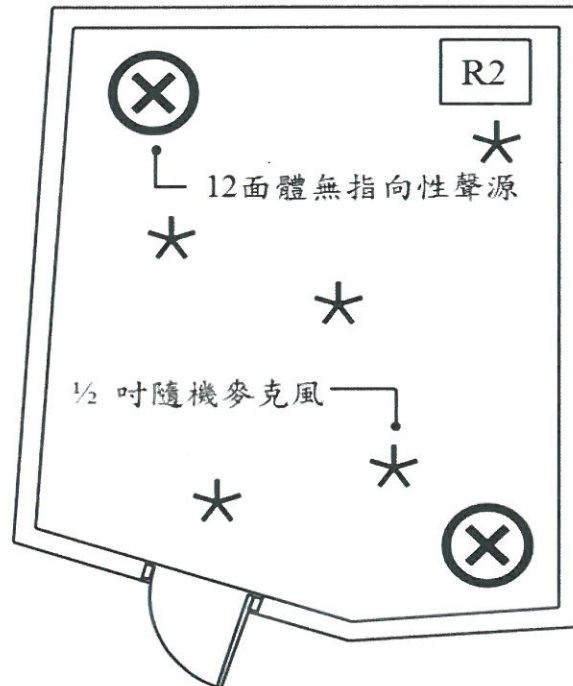


圖4.1 試驗設備配置平面示意圖

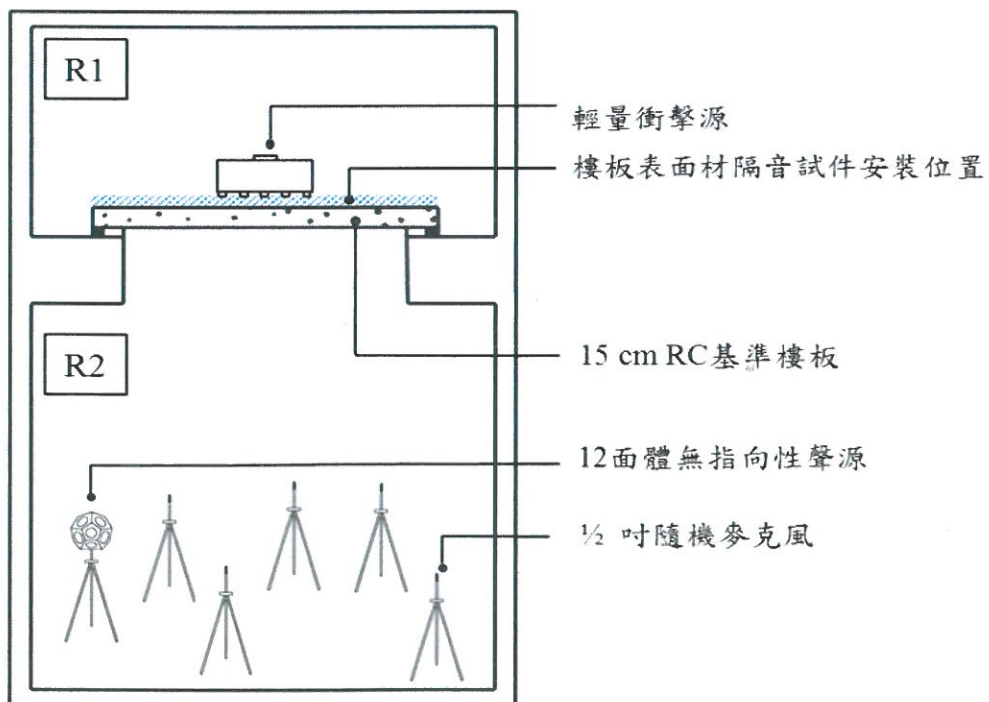


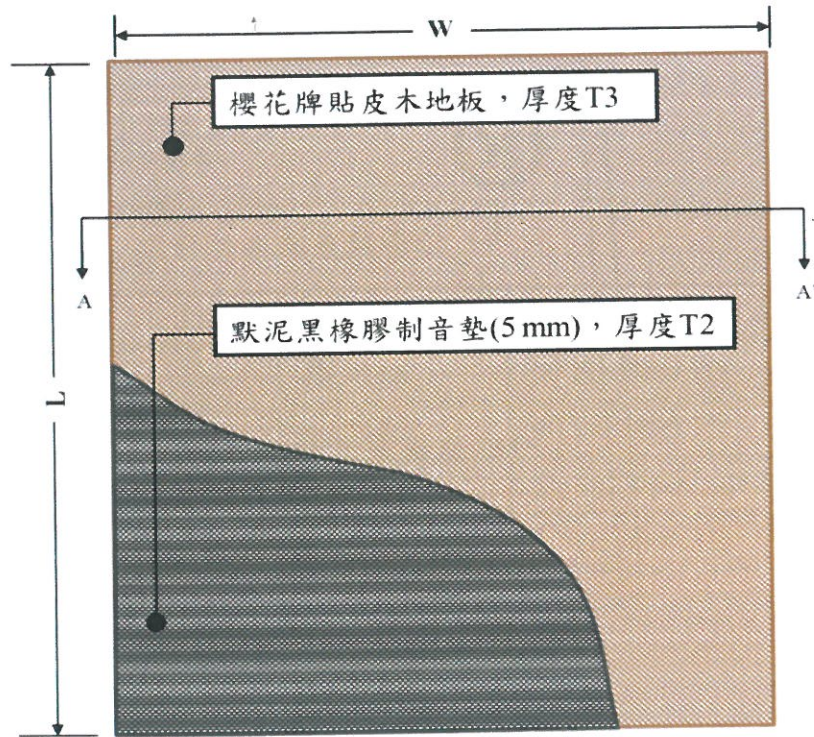
圖4.2 試驗設備配置剖面示意圖

技術服務中心
章

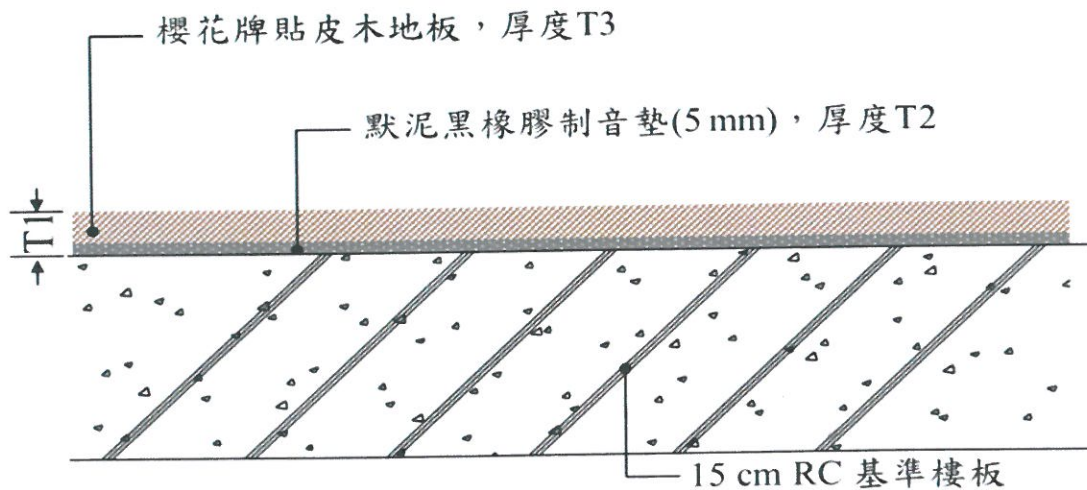


試驗報告

五、試件圖說



(a)試件平面示意圖



(b)A-A'剖面示意圖

圖5.1 試件平面、剖面示意圖

試件查核尺寸表，單位 mm					
名稱	W	L	T1	T2	T3
標稱值	-	-	-	5.00	-
查核值	3000	3600	16.61	4.97	11.64





試驗報告

六、試件照片



圖6.1 試件照片

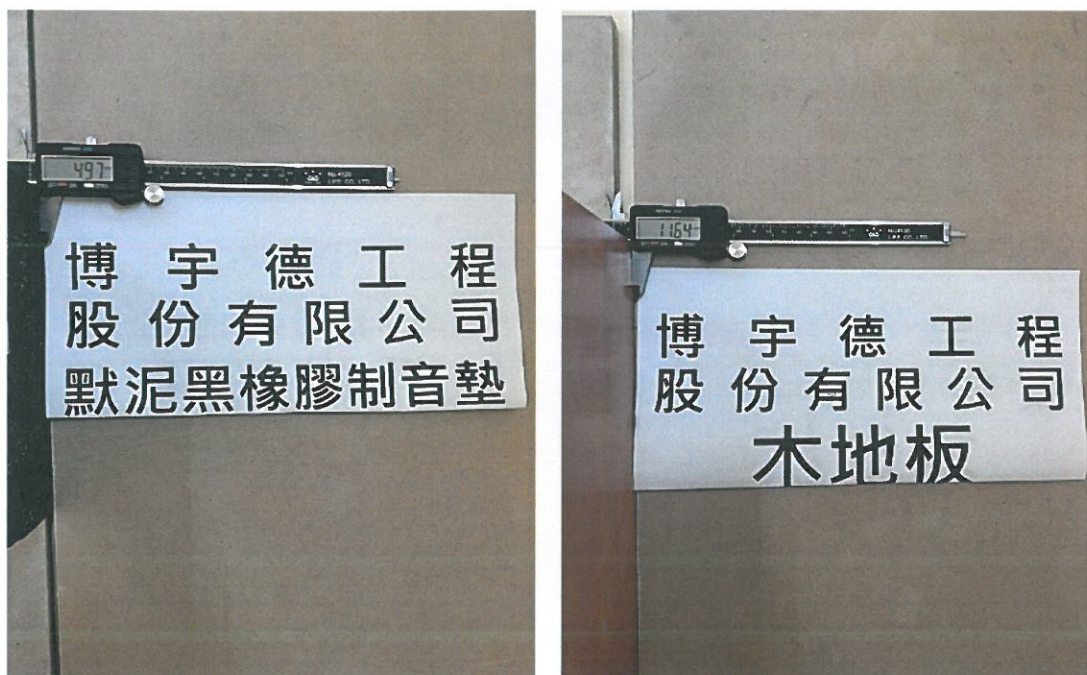


圖6.2 試件查核



試驗報告



圖6.3 試件施工

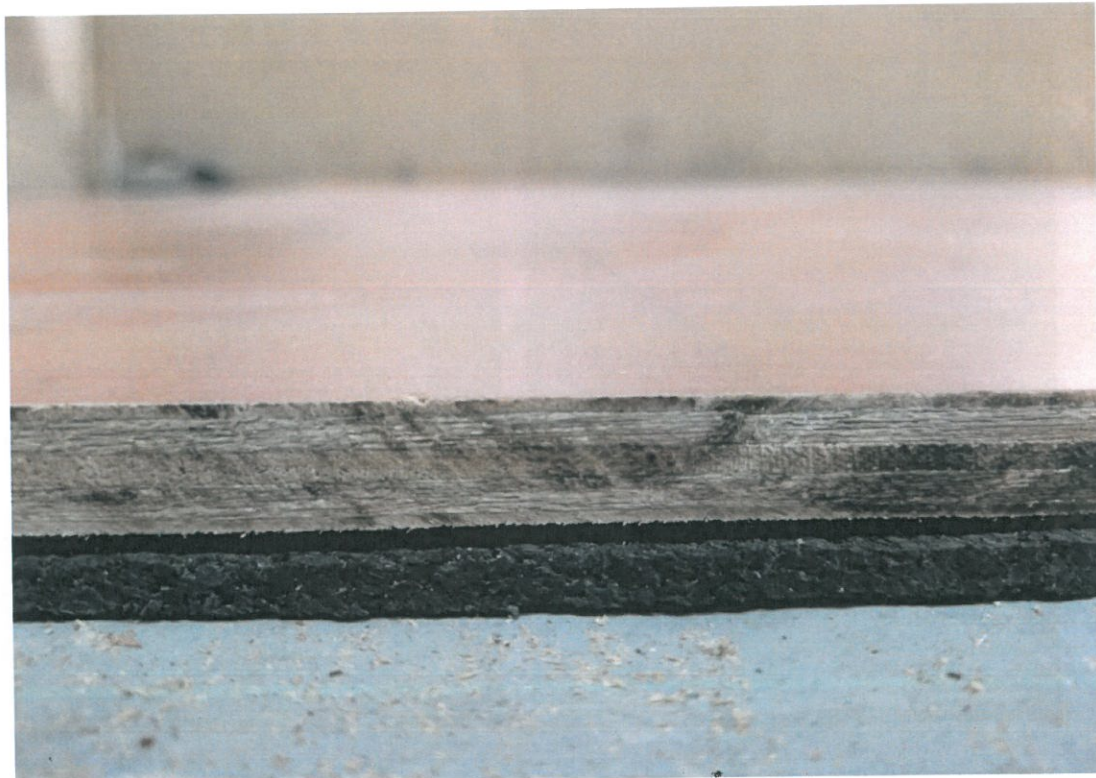


圖6.4 試件施工完成

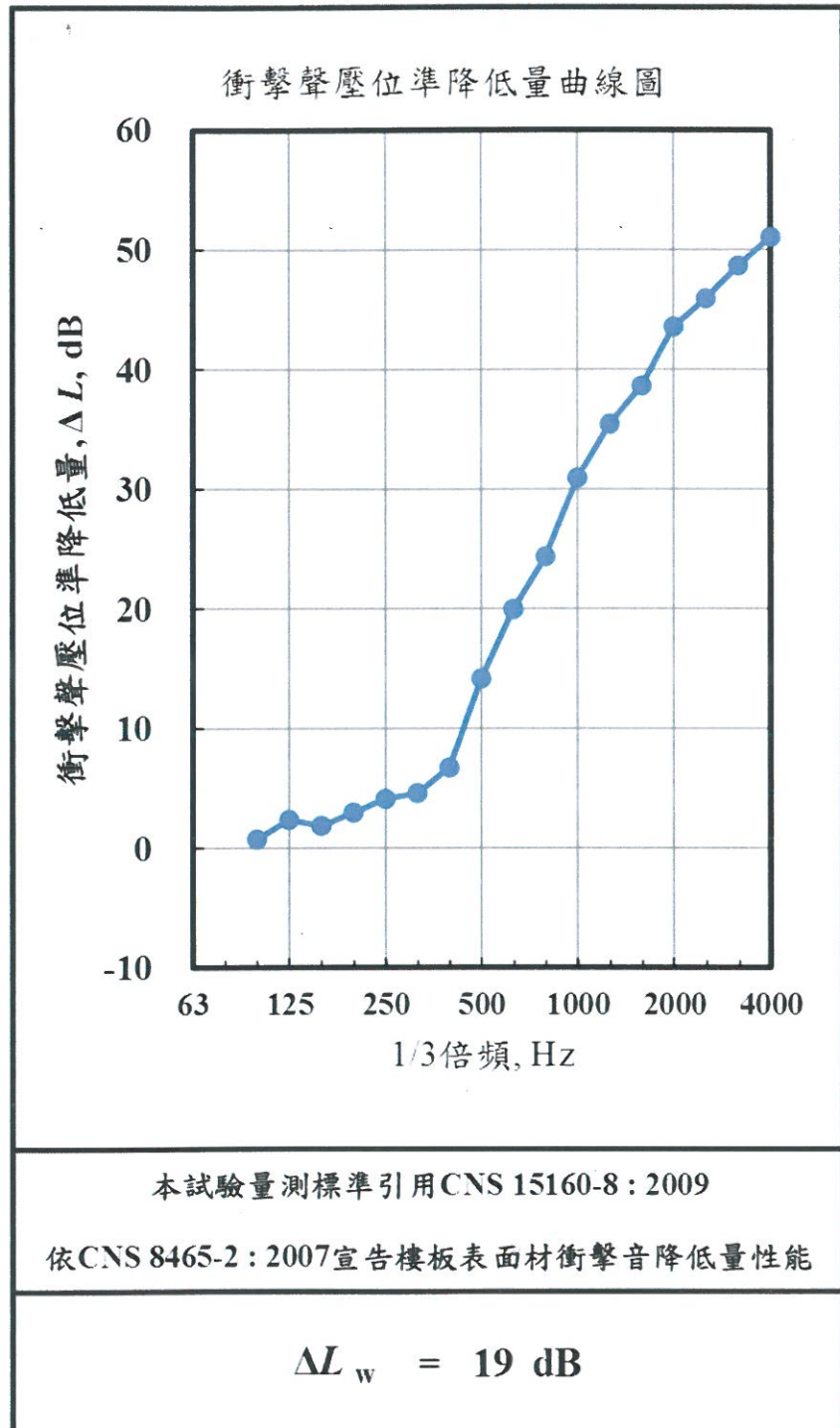
綠建材技術服務中心
馬騎



試驗報告

七、試驗結果

頻率 Hz	$L_{n,0}$ 1/3倍頻 dB	ΔL 1/3倍頻 dB
100	57.0	0.7
125	60.5	2.4
160	64.1	1.9
200	66.1	3.0
250	72.4	4.1
315	70.5	4.6
400	69.6	6.7
500	72.8	14.2
630	71.8	20.0
800	71.3	24.4
1000	72.1	30.9
1250	72.4	35.4
1600	71.9	38.6
2000	71.6	43.5
2500	71.0	45.9
3150	69.9	48.7
4000	68.5	51.0
5000	65.0	49.8



技術主管方裕鈞

試驗操作員

技術主管方裕鈞

報告簽署人